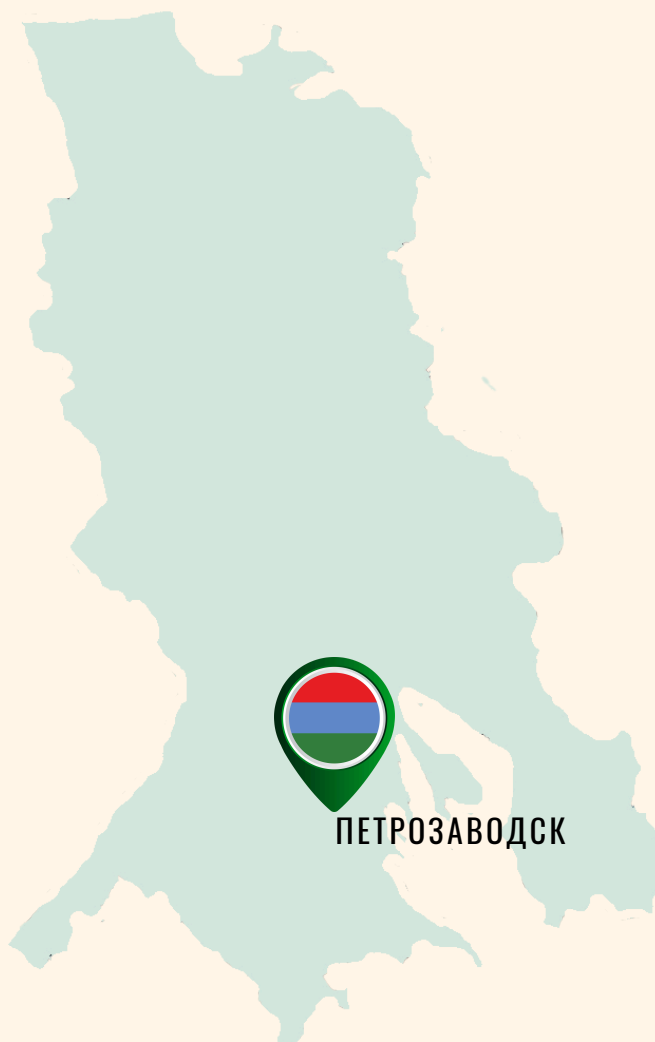


АТЛАС ДОСТУПНЫХ ПРОФЕССИЙ ДЛЯ ЛИЦ С НАРУШЕНИЯМИ ИНТЕЛЛЕКТА

РЕСПУБЛИКА КАРЕЛИЯ



«Атлас доступных профессий для лиц с нарушениями интеллекта» является уникальным справочником и создан для содействия людям с интеллектуальными нарушениями в выборе доступных профессиональных ориентиров с учетом их индивидуальных психофизических возможностей, способностей и предпочтений, а также потребностей современного рынка труда.

ПЕРЕЧЕНЬ ПРОФЕССИОНАЛЬНЫХ ОБРАЗОВАТЕЛЬНЫХ ОРГАНИЗАЦИЙ В РЕГИОНЕ

- ✓ ГАПОУ РК «Северный колледж» (ОСП в г. Медвежьегорск)
- ✓ ГАПОУ РК «Петрозаводский педагогический колледж»
- ✓ ГАПОУ РК «Петрозаводский автотранспортный техникум»

ДЛЯ КОГО СОЗДАН АТЛАС

✓ ДЛЯ УЧАЩИХСЯ СТАРШИХ КЛАССОВ

Атлас поможет сориентироваться в выборе профессии и направлении учебы

✓ ДЛЯ РОДИТЕЛЕЙ АБИТУРИЕНТОВ

Атлас – это инструмент планирования обучения и карьеры. Понимание структуры рынка труда и доступ к обучению через актуальные образовательные программы позволят жителям региона быть в курсе востребованных профессий, помогать детям накапливать опыт и компетенции для саморазвития и улучшения качества жизни

✓ ДЛЯ ОБРАЗОВАТЕЛЬНОЙ ОРГАНИЗАЦИИ

Атлас – это инструмент проектирования своей образовательной деятельности на будущий период. Фактически через обновление Атласа академическое сообщество региона получает сводное техническое задание на формирование образовательных программ.

✓ ДЛЯ ВЫПУСКНИКОВ ОБРАЗОВАТЕЛЬНОЙ ОРГАНИЗАЦИИ

Атлас станет путеводителем в мир перспективных вакансий и ознакомит с перечнем потенциальных работодателей

✓ ДЛЯ ИСПОЛНИТЕЛЬНЫХ ОРГАНОВ ВЛАСТИ

Атлас – это стратегический инструмент регулирования экономики через прогнозирование потребности регионов в компетенциях. Через формализацию отраслевой экономики области, рынка труда и системы образования, власть может проектировать более точные стратегические программы развития и реализовывать проекты любой сложности.

✓ ДЛЯ РАБОТОДАТЕЛЕЙ

Атлас – это инструмент повышения производительности труда и эффективности использования человеческого капитала в бизнес-процессах компании. Сотрудничество с системой образования и адекватность оценки квалификаций позволяют компании внедрять новации и усовершенствовать бизнес-процессы за счет привлечения высокопрофессиональных работников

ПРИНЦИПЫ И ПОДХОДЫ, ИСПОЛЬЗУЕМЫЕ В АТЛАСЕ

1

ЦЕЛЕНАПРАВЛЕННОСТЬ

Профессиональная деятельность является механизмом социализации, неотъемлемой частью развития личности посредством становления ценностных ориентаций. Необходимо как можно раньше формировать образ будущей профессии

3

СТРАТЕГИЧЕСКИЕ ЦЕЛИ РАЗВИТИЯ

Атлас учитывает стратегическую повестку субъектов Российской Федерации: любые изменения должны ориентироваться на повышение качества получаемых услуг, улучшение и доступности инфраструктуры

2

ПОЗИЦИОНИРОВАНИЕ СУБЪЕКТА

Атлас формирует имидж субъектов Российской Федерации, участвует в позиционировании регионов для жителей

4

СТРАТЕГИЧЕСКИЕ ЦЕЛИ РАЗВИТИЯ

Атлас ориентирован на уникальность регионов и реализуемых видов деятельности

АТЛАС ПОЗВОЛЯЕТ

ИЗУЧАТЬ, ПОДБИРАТЬ, СРАВНИВАТЬ

- региональные профессиональные образовательные организации
- региональные профессии, специальности и должности, востребованный у работодателя
- возможности беспрепятственного использования инвалидами объектов
- возможности трудоустройства
- профессиональные / надпрофессиональные навыки
- возможности обучения с выбором региона

ЗНАЧКИ И ИХ РАСШИФРОВКА

ПРОФЕССИИ

Атлас содержит актуальные региональные перечни востребованных профессий и специальностей среднего профессионального образования. Каждая профессия и специальность имеет свой узнаваемый графический значок



ДОСТУПНАЯ СРЕДА

Пиктограммы, размещенные на странице профессиональной образовательной организации, указывают на обеспечение условий доступности для инвалидов и лиц с ограниченными возможностями здоровья объектов и предоставляемых услуг в сфере образования для конкретной нозологической группы



НАРУШЕНИЕ ЗРЕНИЯ



НАРУШЕНИЕ ОДА
(МОБИЛЬНЫЕ)



НАРУШЕНИЕ
ИНТЕЛЛЕКТА



НАРУШЕНИЕ СЛУХА



НАРУШЕНИЕ ОДА (НА КОЛЯСКЕ)

СИМВОЛЫ



ТЕЛЕФОН



САЙТ



АДРЕС



ВКОНТАКТЕ



АДРЕС ЭЛЕКТРОННОЙ ПОЧТЫ



ОБЩЕЖИТИЕ

БПОО / РУМЦ



ГАПОУ РК «ПЕТРОЗАВОДСКИЙ ПЕДАГОГИЧЕСКИЙ КОЛЛЕДЖ»



Базовая профессиональная образовательная организация (БПОО)

Обеспечивает условия доступности и организацию качественного СПО и ПО для инвалидов и лиц с ограниченными возможностями здоровья, координацию деятельности ПОО в субъектах Российской Федерации от профориентации до трудоустройства выпускников из числа инвалидов и лиц с ограниченными возможностями здоровья.



Ресурсный учебно-методический центр

отвечает за методическое и экспертное сопровождение системы инклюзивного СПО и ПО на общероссийском и межрегиональном уровнях, включая разработку методических материалов, способствующих повышению уровня доступности ПОО, адаптацию образовательных программ СПО и ПО для инвалидов и лиц с ограниченными возможностями здоровья, а также подготовку педагогических кадров по компетенциям, необходимым для работы с обучающимися с инвалидностью и ограниченными возможностями здоровья



Республика Карелия, г. Петрозаводск,
Студенческий переулок, 14,
ул. Красная, 30 А



ppk-karelia.ru



+7 (8142) 77-03-72
+7 (921)454-50-46



vk.com/pedcollegeppk



ppk-karelia@yandex.ru

ДОСТУПНАЯ СРЕДА



ТОП РАБОЧИХ ПРОФЕССИЙ, ДОЛЖНОСТЕЙ СЛУЖАЩИХ, ВОСТРЕБОВАННЫХ В РЕГИОНЕ



ПОМОЩНИК ПОВАРА

срок освоения программы - 10 месяцев



ИСПОЛНИТЕЛЬ ХУДОЖЕСТВЕННО-ОФОРМИТЕЛЬСКИХ РАБОТ

срок освоения программы - 7 месяцев

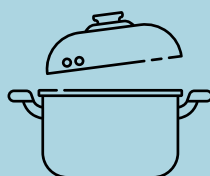


СЛЕСАРЬ ПО РЕМОНТУ АВТОМОБИЛЕЙ

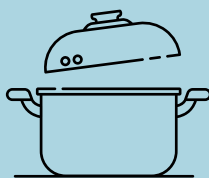
срок освоения программы - 7 месяцев

САМАЯ ПОПУЛЯРНАЯ
ПРОФЕССИЯ / СПЕЦИАЛЬНОСТЬ

ПОМОЩНИК ПОВАРА



ПОМОЩНИК ПОВАРА



3170 (4)

ПОМОЩНИК ПОВАРА — РАБОТНИК, КОТОРЫЙ ВЫПОЛНЯЕТ ЗАДАНИЯ ПОВАРА ПО ПРИГОТОВЛЕНИЮ, ПРЕЗЕНТАЦИИ И ПРОДАЖЕ БЛЮД, НАПИТКОВ И КУЛИНАРНЫХ ИЗДЕЛИЙ

ПРОФЕССИОНАЛЬНЫЕ НАВЫКИ

- готовит блюда, напитки и кулинарные изделия
- упаковывает блюда и кулинарные изделия для доставки и на вынос
- сдает неиспользованное сырье, полуфабрикаты и нереализованную готовую продукцию в кладовую
- составляет отчетную документацию

НАДПРОФЕССИОНАЛЬНЫЕ НАВЫКИ

- межотраслевая коммуникация
- клиентоориентированность
- адаптивность и гибкость
- обучаемость
- физическая выносливость
- внимание к деталям
- умение работать в команде
- стрессоустойчивость
- умение следовать инструкциям
- самостоятельность
- знание основ гигиены и санитарии
- умение работать с кухонным оборудованием
- креативность

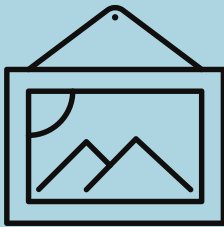


ГДЕ УЧИТЬСЯ ?



**СЕВЕРНЫЙ КОЛЛЕДЖ
(ОБОСОБЛЕННОЕ СТРУКТУРНОЕ ПОДРАЗДЕЛЕНИЕ В Г. МЕДВЕЖЬЕГОРСК)**

ИСПОЛНИТЕЛЬ ХУДОЖЕСТВЕННО-ОФОРМИТЕЛЬСКИХ РАБОТ



12565

ИСПОЛНИТЕЛЬ ХУДОЖЕСТВЕННО-ОФОРМИТЕЛЬСКИХ РАБОТ — СПЕЦИАЛИСТ, КОТОРЫЙ ЗАНИМАЕТСЯ ОФОРМЛЕНИЕМ, СОЗДАНИЕМ РИСУНКОВ, ИЗГОТОВЛЕНИЕМ ЭЛЕМЕНТОВ ХУДОЖЕСТВЕННОГО ОФОРМЛЕНИЯ ИНТЕРЬЕРОВ ПОМЕЩЕНИЙ, СОЗДАНИЕМ ОБЪЕМНО-ПРОСТРАНСТВЕННЫХ КОМПОЗИЦИЙ

ПРОФЕССИОНАЛЬНЫЕ НАВЫКИ

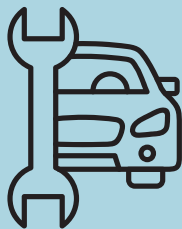
- составляет простые колера, подготавливает рабочую поверхность, производит разметку
- по готовым трафаретам и шаблонам подготавливает и обрабатывает поверхности для художественно-оформительских работ
- готовит клеевые и грунтовочные составы,использует приемы имитации различных природных искусственных материалов (дерево, камень, кожа, металл, пластик)
- выполняет шрифтовые работы простого композиционного решения по готовому трафарету и шаблону
- выполняет росписи рисунков по эскизам
- создает объемные элементы художественного оформления из различных материалов
- создает объемно-пространственные композиции



ГДЕ УЧИТЬСЯ ?



ПЕТРОЗАВОДСКИЙ ПЕДАГОГИЧЕСКИЙ КОЛЛЕДЖ



СЛЕСАРЬ ПО РЕМОНТУ АВТОМОБИЛЕЙ (АВТОСЛЕСАРЬ) — ЭТО КВАЛИФИЦИРОВАННЫЙ РАБОЧИЙ, ОБЕСПЕЧИВАЮЩИЙ ИСПРАВНОСТЬ ТРАНСПОРТНЫХ СРЕДСТВ. ОН ДИАГНОСТИРУЕТ, ОБСЛУЖИВАЕТ И РЕМОНТИРУЕТ УЗЛЫ, АГРЕГАТЫ И МЕХАНИЗМЫ, ВЫПОЛНЯЯ РАЗБОРКУ, ЗАМЕНУ ДЕТАЛЕЙ И РЕГУЛИРОВКУ СИСТЕМ АВТОМОБИЛЯ

ПРОФЕССИОНАЛЬНЫЕ НАВЫКИ

- **проводит диагностику автомобиля, его агрегатов и систем**
- **выполняет работы по различным видам технического обслуживания**
- **разбирает, собирает узлы и агрегаты автомобиля и устраняет неисправности**
- **оформляет отчетную документацию по техническому обслуживанию**



ГДЕ УЧИТЬСЯ ?



ПЕТРОЗАВОДСКИЙ АВТОТРАНСПОРТНЫЙ ТЕХНИКУМ

ПЕРЕЧЕНЬ ПОО С УКАЗАНИЕМ ПРОФЕССИЙ, ПО КОТОРЫМ ОСУЩЕСТВЛЯЕТСЯ ПРОФЕССИОНАЛЬНОЕ ОБУЧЕНИЕ



ГАПОУ РК «СЕВЕРНЫЙ КОЛЛЕДЖ» (ОСП В Г. МЕДВЕЖЬЕГОРСК)



+7 (81434) 5-60-73



Республика Карелия, г. Медвежьегорск,
ул. К. Либкнехта, 8



medvteh@yandex.ru



severcollege.ru.ru

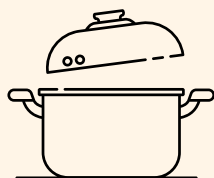


vk.com/ospgapourksk1



Республика Карелия,
г. Медвежьегорск ул. К. Либкнехта, 6

ПРОФЕССИЯ



ПОМОЩНИК ПОВАРА

ПЕРЕЧЕНЬ ПОО С УКАЗАНИЕМ ПРОФЕССИЙ, ПО КОТОРЫМ ОСУЩЕСТВЛЯЕТСЯ ПРОФЕССИОНАЛЬНОЕ ОБУЧЕНИЕ



ГАПОУ РК «ПЕТРОЗАВОДСКИЙ ПЕДАГОГИЧЕСКИЙ КОЛЛЕДЖ»

БПОО / РУМЦ



+7 (8142) 77-03-72



Республика Карелия,
г. Петрозаводск, ул. Красная, 30 А



ppk-karelia@yandex.ru



ppk-karelia.ru

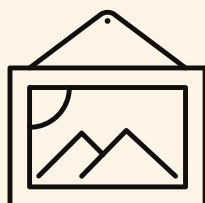


vk.com/pedcollegeppk



- Республика Карелия,
- г. Петрозаводск, пер. Студенческий, 13-а

ПРОФЕССИЯ



ИСПОЛНИТЕЛЬ ХУДОЖЕСТВЕННО-
ОФОРМИТЕЛЬСКИХ РАБОТ

ПЕРЕЧЕНЬ ПОО С УКАЗАНИЕМ ПРОФЕССИЙ, ПО КОТОРЫМ ОСУЩЕСТВЛЯЕТСЯ ПРОФЕССИОНАЛЬНОЕ ОБУЧЕНИЕ



ГАПОУ РК «ПЕТРОЗАВОДСКИЙ АВТОТРАНСПОРТНЫЙ ТЕХНИКУМ»



+7 (900) 463-01-26
+7 (8142) 74-92-26



Республика Карелия, г. Петрозаводск,
Первомайский пр., 46



patt@sampo.ru



patt.karelia.ru

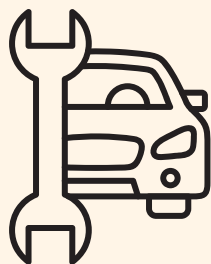


vk.com/club_patt



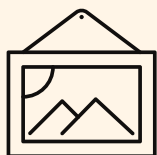
Республика Карелия, г. Петрозаводск,
ул. Мелентьевой, 53 / ул. Краснофлотская, 26

ПРОФЕССИЯ



СЛЕСАРЬ ПО РЕМОНТУ АВТОМОБИЛЕЙ

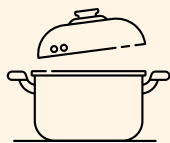
ПЕРЕЧЕНЬ РАБОТОДАТЕЛЕЙ ДЛЯ ТРУДОУСТРОЙСТВА ПО ВОСТРЕБОВАННЫМ ПРОФЕССИЯМ



ООО «ХОЛДИНГ ЛОТОС»



ООО «ЛЕНТА»



ТУРИЗМ, РЕСТОРАНЫ

ПЕРЕЧЕНЬ ОРГАНИЗАЦИЙ ТРУДОВОЙ И СОЦИАЛЬНОЙ ЗАНЯТОСТИ

ЦЕНТР ПСИХОЛОГИЧЕСКОЙ РЕАБИЛИТАЦИИ И СОЦИАЛЬНОЙ АДАПТАЦИИ «ТВОЙ МИР»



+7 (911)400-01-15



Республика Карелия, г.Петрозаводск, ул. Шотмана, 12



https://vk.com/centr_tvoj_mir

направления работы:

- Оказание помощи людям с инвалидностью находить в себе новые возможности для самореализации с использованием современного VR-оборудования

АНО «ЦЕНТР СОЦИАЛЬНО-ТРУДОВОЙ РЕАБИЛИТАЦИИ «ГАРМОНИЯ»



+7 (953) 531-63-11



Республика Карелия, г. Петрозаводск, ул. Балтийская, 1-а



<https://vk.com/club162373617>

направления работы:

- Проекты помощи людям с ОВЗ реализовать себя в современном обществе профессионально и творчески
- Содействие трудоустройству

КРОО «ПРЕОДОЛЕНИЕ»



+7 (953) 540-04-67



Республика Карелия, г. Кондопога, ул. Бумажников, д.14



vk.com/kroo_preodolenie

направления работы:

- Организация и проведение психологической и социальной реабилитации людей с особенностями психического развития

КОД СЕВЕРНЫХ РЕМЕСЕЛ



+7 (8142) 59-59-77



Республика Карелия, г. Петрозаводск, ул. Кирова, 7



etnoecho.ru

направления работы:

- Ассоциация «ЭХО» объединяет этнокультурные центры, учреждения культуры, общественные организации Карелии и инициативных людей для развития территорий, на которых они работают